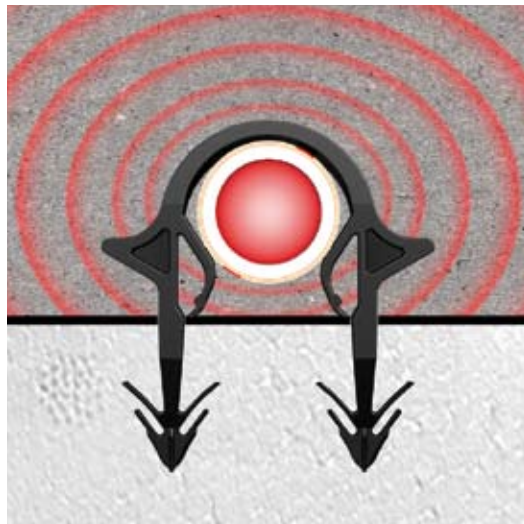


**NEU**

**Roth**

## **Roth Original-Tacker®-System**

E<sup>x</sup>-Klips mit Rohranhebefunktion und neuem Doppel-Widerhaken für Effizienz, Komfort und Sicherheit

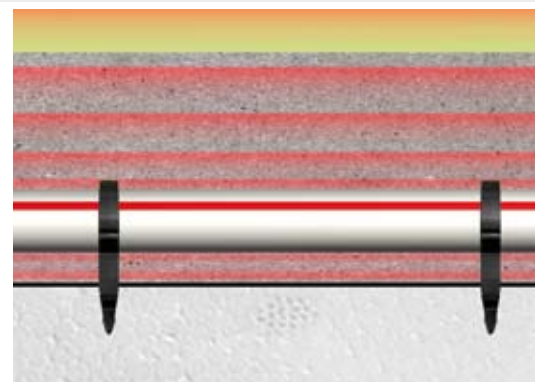
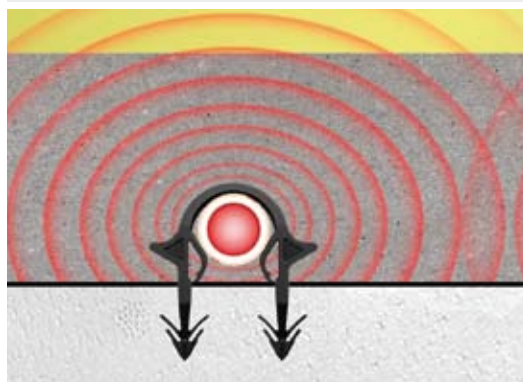


**... leben voller Energie**

**NEU – nur bei Roth erhältlich:**  
**Roth Original-Tacker® E<sup>x</sup>-Klips**  
**für rundum Energieübertragung**

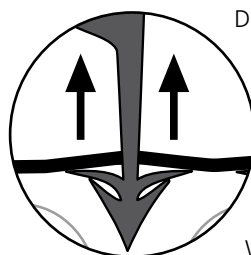
Roth als Erfinder des Tacker-Systems hat den Roth Original-Tacker®-Klips weiter verbessert. Der neue Roth Original-Tacker® E<sup>x</sup>-Klips verfügt jetzt über eine Rohranhebefunktion. Diese sorgt für eine verbesserte Übertragung und Verteilung der Wärme und Kühlung, da der Estrich das Rohr immer voll umschließt, selbst bei zäh fließendem Estrich. In Verbindung mit dem neuen Doppel-Widerhaken resultiert daraus die x-fache **Energieplus-Qualität** im Hinblick auf **Effizienz, Komfort und Sicherheit**.

## Roth Original-Tacker® E<sup>x</sup>-Klips



Durch die Rohranhebefunktion kann der Estrich unter das Rohr fließen, sodass er es vollständig umgibt. Dies sorgt für eine ideale Übertragung und Verteilung der Wärme und Kühlung und damit für das Plus an Effizienz und Komfort.

### Doppel-Widerhaken mit neuer Formgebung für mehr Montagefreundlichkeit, höchste Ausreißsicherheit und einmalige Haltekraft



Der untere Widerhaken des Roth Original-Tacker® E<sup>x</sup>-Klips ist hochstabil und zusätzlich mit einer scharfen Schneidekante versehen, während der darüber liegende Widerhaken besonders elastisch ist. Diese spezielle Technologie sorgt für ein leichtes und sicheres Eindringen durch die Dämmfolie in die Dämmung und optimiert damit die Montagefreundlichkeit und -schnelligkeit. Die Stabilität des unteren Widerhakens bietet eine ideale Stützfunktion für den oberen Widerhaken.

#### Plus an Sicherheit

Der Doppel-Widerhaken sorgt für eine optimale Ausreißsicherheit, höchste Haltekraft sowie einen sicheren und lagegenauen Halt der Rohre in den Roth System-Verbundplatten und -rollen – auch bei rauen Baustellenbedingungen.

## 40 Klipse pro Magazin für effiziente Arbeitsgänge

Der Roth Original-Tacker® E<sup>x</sup>-Klips ist für Roth Systemrohre 14, 16, 17 und 20 mm erhältlich. Um häufiges Nachfüllen zu vermeiden, sind jeweils 40 Klipse zu einem Magazin zusammengefasst. Zwei Streifen mit je 40 Klipsen können in den Tacker eingelegt und ohne zusätzlichen Kraftaufwand verarbeitet werden, da sie sich – sobald der fixierende Klebestreifen entfernt ist – lose in der Führungsschiene des Roth Original-Tackers® befinden. Ein Gewicht sorgt für einfaches Nachrutschen der Klipse. Roth Original-Tacker® sind höhenverstellbar und passen bedarfsgerecht für jede Körpergröße. Der neue Roth Original-Tacker® E<sup>x</sup>-Klips kann mit dem vorhandenen Roth Original-Tacker® 16 - 20 verarbeitet werden.

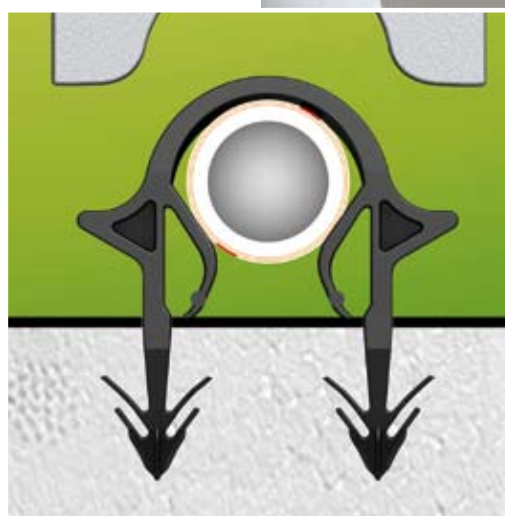
# für „das Plus“ an Effizienz, Komfort und Sicherheit

### Drei Systemschritte zur Perfektion

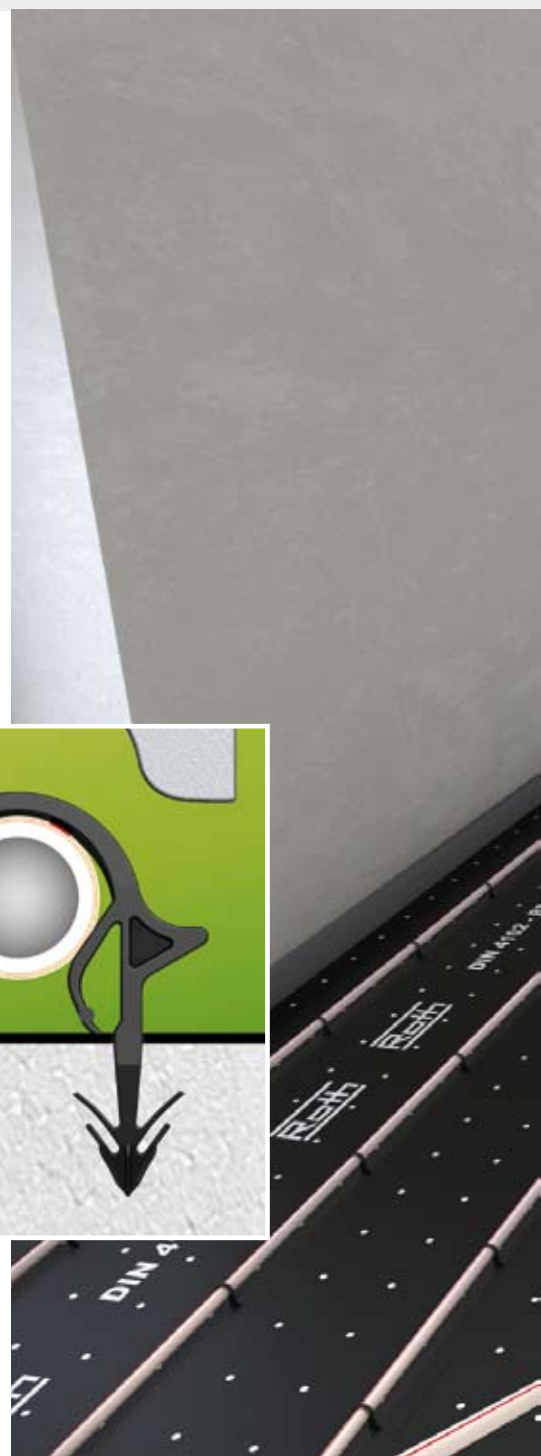
Die hochwertige werkseitige Vorfertigung aller Systemkomponenten – Rohr, Verbundplatte und Zubehör – machen es möglich: In nur drei Arbeitsgängen wird das komplette Roth Flächen-Heiz- und Kühlsystem mit der originalen Tackertechnik verlegt. Selbstverständlich entsprechend einer softwareunterstützten Berechnung und unter Berücksichtigung aller gültigen Vorschriften.

Das Roth Original-Tacker®-System gewährleistet einfachste Montage und zentimetergenaue Rohrpositionierung im Hinblick auf optimale Verteilung von Wärme und Kühlung auch bei schwierigsten Einbausituationen. Die Fußbodenkonstruktionen der Roth Flächen-Heizung und -Kühlung richten sich nach DIN EN 1264 („raumflächenintegrierte Heiz- und Kühlsysteme“) unter Berücksichtigung der DIN 18560 („Estriche im Bauwesen“), DIN 4109 („Schallschutz im Hochbau“) sowie der Energieeinsparverordnung (EnEV). Die gleichbleibend hohen Qualitätsstandards der Einzelkomponenten sowie des Gesamtsystems werden durch eine Vielzahl von Prüf-, Überwachungs- und Gütezeichen dokumentiert.

**Der Roth Original-Tacker® E<sup>x</sup>-Klips mit neuer Rohranhebefunktion und neuem Doppel-Widerhaken für noch einfachere Montage, einwandfreie Rohrfixierung, ideale Energieeffizienz, Komfort und Sicherheit.**



Zulassungs-Nr. 7F083  
Zulassungs-Nr. 7F087



## Roth Original-Tacker®-System – für wertbeständige Lösungen

Eine perfekt aufeinander abgestimmte Systemlösung schafft die Basis zur Bewältigung anspruchsvoller Heizungsbaufgaben. Das millionenfach bewährte Roth Original-Tacker®-System, in Kombination mit den Roth Systemrohren DUOPEX S5® und X-PERT S5®+, bietet die besten Voraussetzungen, um eine dauerhaft wertbeständige Energieversorgung zu gewährleisten. Die reibungslos ineinander übergreifende Verbindung von Rohr und original Verlegetechnik ist somit immer die erste Wahl bei sämtlichen anspruchsvollen Anwendungen. Perfektion im Ergebnis, ob bei Wohn-, Büro- oder Industriebauprojekten.



## System-Dämmung für Flächen-Heiz- und Kühlsysteme

Einfach, schnell, normgerecht: System-Verbundplatten und Verbundrollen aus Polystyrol-Partikelschaum. Als Wärme- und Trittschalldämmung eine ausgezeichnete Wahl. Bei der Verlegung der System-Verbundplatten sorgen sie im Handumdrehen für eine in sich geschlossene Fläche. Dies ermöglicht eine einzigartige, 30 mm breite, selbstklebende Überlappung an zwei Seiten der Platte. Ein sicherer Abschluss gegen Feuchtigkeit und Estrich verhindert die Entstehung von Schall- und Wärmebrücken. Ferner erleichtert ein aufgedrucktes Raster die exakte Fixierung der Systemrohre entsprechend genau berechneter Verlegeabstände.

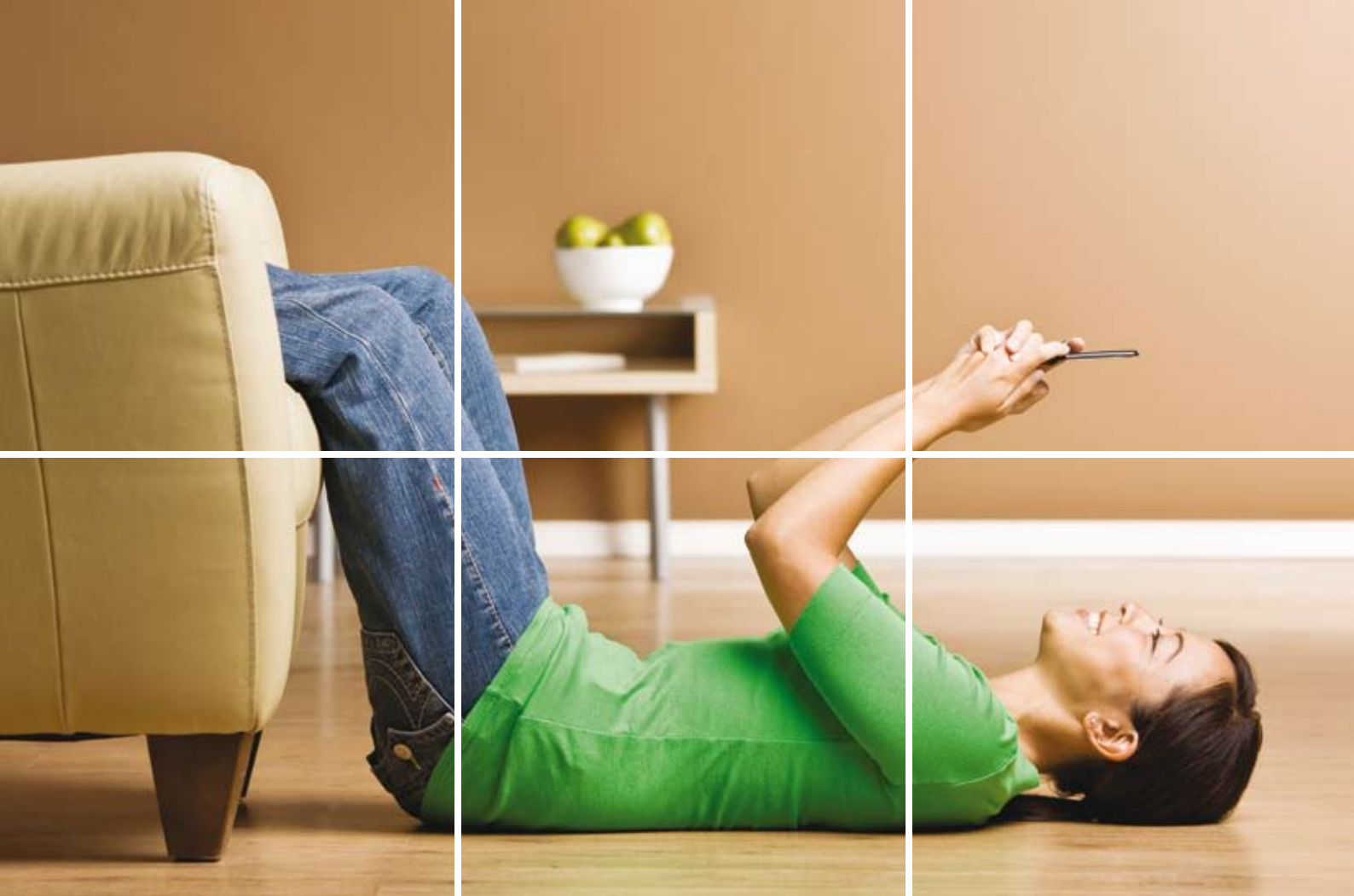


## Hohe Dämmwirkung und flacher Aufbau mit der Roth E\*-System-Verbundplatte

Die neue E\*-System-Verbundplatte EPS DES 25-2 WLG 032 mit x-facher Energieplus-Qualität reduziert die Aufbauhöhe des Fußbodens gegenüber Standard-Dämmplatten mit Trittschalldämmung bis zu 10 mm. Der Dämmstoff Neopor ermöglicht aufgrund der Wärmeleitgruppe (WLG 032) reduzierte Dämmstärken kombiniert mit Trittschalldämmung. Damit sind bereits 25 mm Plattenhöhe ausreichend, um Decken zwischen Wohnräumen vorschriftsgemäß zu dämmen.

Baustoffklasse:	B2
Abmessungen:	1000 x 1000 x 25 mm
Trittschallverbesserungsmaß:	$\Delta_{LW,R(VMR)} = 26 \text{ dB}$
dynamische Steifigkeit:	20 MN/m <sup>3</sup>
Wärmedurchlasswiderstand:	$R_{\lambda,INS} = 0,78 \text{ m}^2 \text{ K/W}$
maximale Verkehrslast:	5 kN/m <sup>2</sup>
Verpackungseinheit:	15 m <sup>2</sup> /Karton





■ **Der neue Roth Original-Tacker® E<sup>x</sup>-Klips mit neuer Rohranhebefunktion und neuem Doppel-Widerhaken für x-fache Energieplus-Vorteile im Hinblick auf Effizienz, Komfort und Sicherheit:**

- verbesserte Übertragung und gleichmäßige Verteilung der Energie, da der Estrich das Rohr immer voll umschließt für das Plus an Energieeffizienz und Komfort
- neuer Doppel-Widerhaken für mehr Montagefreundlichkeit, höchste Ausreißsicherheit und einmalige Haltekraft
- leichtes Eindringen in die Systemdämmung durch scharfe Schneidekante für optimale Montagefreundlichkeit und -schnelligkeit
- unterer Widerhaken mit Stützfunktion für den oberen Widerhaken
- vorhandene Roth Original-Tacker® sind mit dem neuen E<sup>x</sup>-Klips kompatibel

■ **Das Roth Original-Tacker®-System auf einen Blick**

- Roth Original-Tacker® E<sup>x</sup>-Klips für Roth Systemrohre 14, 16, 17 und 20 mm
- Roth Original-Tacker® ist höhenverstellbar und passt sich bedarfsgerecht jeder Körpergröße an
- hochwertige werkseitige Vorfertigung aller Systemkomponenten
- das millionenfach in der Praxis eingesetzte Roth Original-Tacker®-System gewährleistet in nur drei Arbeitsschritten einfachste Montage – auch bei schwierigen Raumgeometrien
- entspricht DIN EN 1264, DIN 18560, DIN 4109 und der Energieeinsparverordnung (EnEV)
- für die Installation der Roth Systemrohre
- Roth System-Verbundplatten mit einzigartiger, zweiseitiger, selbstklebender Überlappung und Roth Verbundrollen mit selbstklebender Überlappung für den idealen Abschluss und Schutz gegen Feuchtigkeit und Estrich
- aufgedrucktes Raster erleichtert die exakte Rohrfixierung

**Roth**

ROTH WERKE GMBH  
 Am Seerain 2 • 35232 Dautphetal  
 Telefon 0 64 66/9 22-0 • Telefax 0 64 66-9 22-1 00  
 Hotline 0 64 66/9 22-2 60  
 E-Mail [service@roth-werke.de](mailto:service@roth-werke.de) • [www.roth-werke.de](http://www.roth-werke.de)

